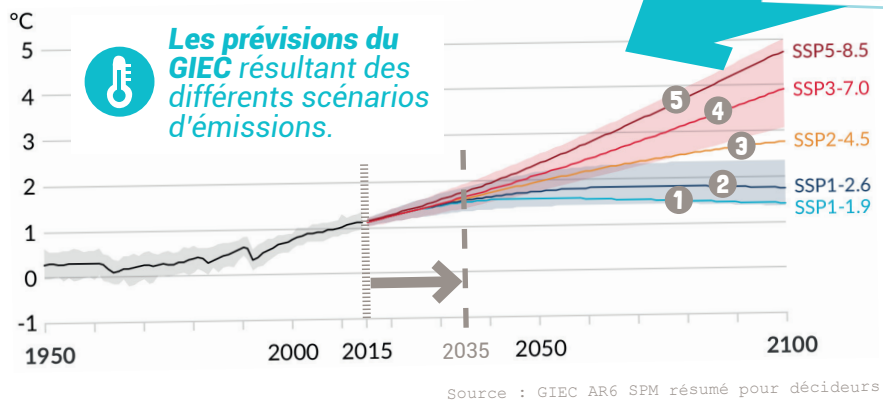
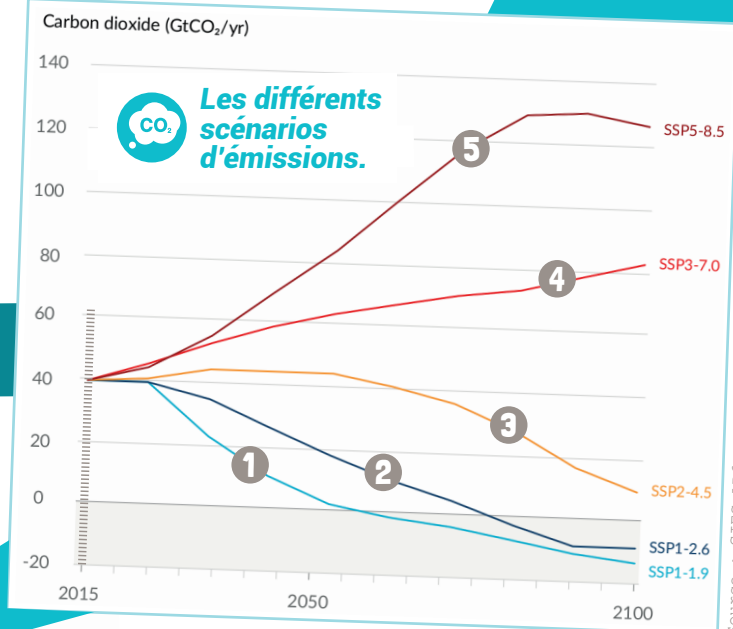


# L'ESSENTIEL DU CLIMAT

CITOYENS  
POUR LE CLIMAT

## Enjeux & Chiffres clés

Le Groupe d'Experts Intergouvernemental sur l'évolution du Climat (GIEC), ce sont **plus de 2 000 scientifiques** de **plus de 130 pays** qui travaillent de près ou de loin à ces travaux.



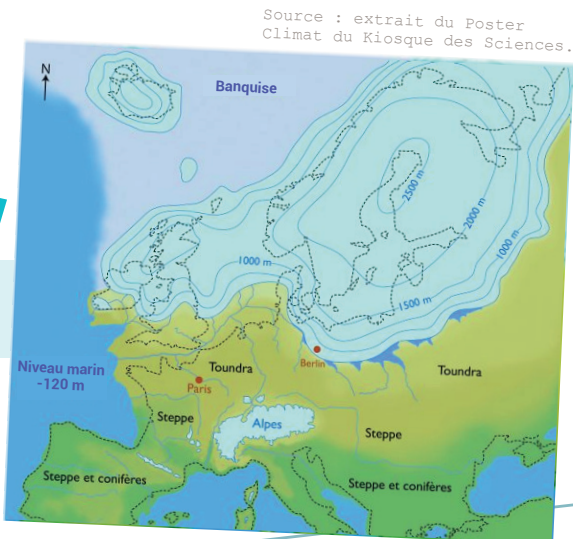
Il y a un **décalage de 20 ans** entre les émissions et l'effet de celles-ci. **L'inertie du système climatique est très importante.** Il restera encore 10% de nos émissions actuelles au bout d'environ 10 000 ans. **Il n'y a donc pas de retour en arrière à moyen terme.** **L'objectif de l'Accord de Paris est de rester bien en dessous de +2°C**, mais le Programme des Nations unies a

estimé que les engagements aboutiront, s'ils sont tenus, à un réchauffement de +2,7°C en 2100. **En France nous n'avons tenu que la moitié de nos engagement de la Stratégie Nationale Bas Carbone entre 2014 et 2019.**

**CHAQUE DEMI-DEGRÉ COMPTE.**

**Une différence de 4 à 5°C en moins** correspond à la dernière glaciation il y a **20 000 ans.**

**Le pire n'est pas certain, mais il est probable.**



➤ **Les actions et objets de notre quotidien** comme la consommation, le transport, l'alimentation, le logement, ... nécessitent de l'énergie provenant à 80% des énergies fossiles au niveau mondial.

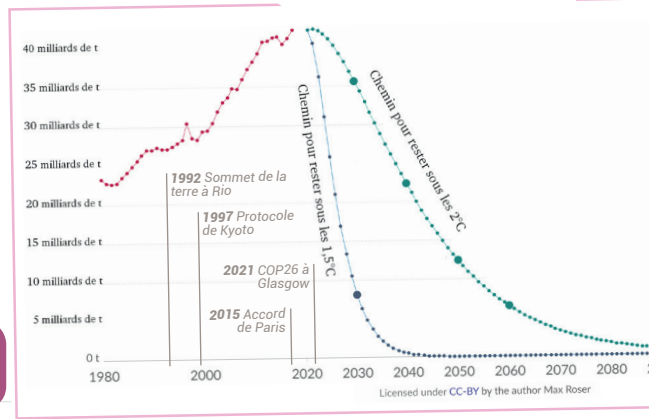
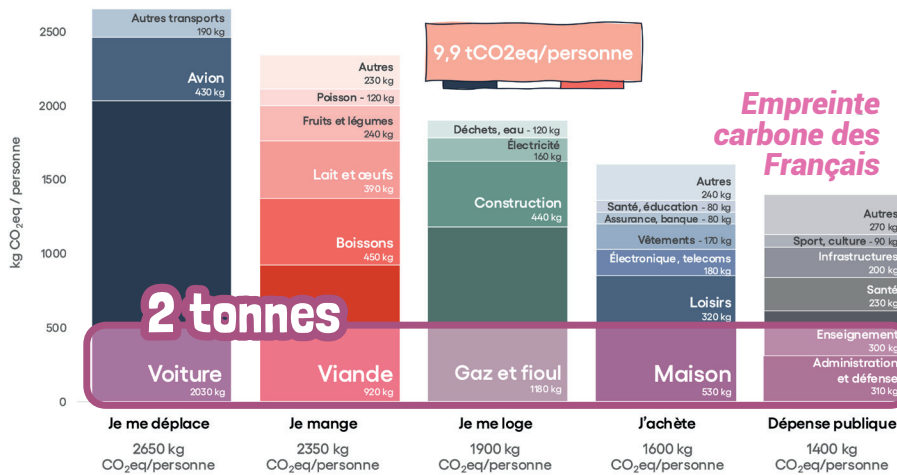
➤ **Cela engendre un réchauffement de la température moyenne** qui intensifie les phénomènes climatiques extrêmes, provoque la montée des eaux, une perte de biodiversité, une baisse des rendements agricoles, une baisse de la ressource en eau, une remontée des maladies tropicales, des vagues de chaleur mortelles, des réfugiés climatiques, voire des guerres. Les coûts associés sont très élevés. **« Si nous n'agissons pas, à un horizon 2050, le monde sera devenu inassurable »** indique le Directeur Général du Groupe MAIF.

Nous devons donc changer individuellement nos modes de vie, mais aussi collectivement nos organisations **afin de limiter nos émissions de GES (gaz à effet de serre) le plus rapidement possible, car l'atteinte de neutralité carbone à 2 t par personne sera difficile.**

Source : GIEC AR6 SPM résumé pour décideurs.

# Quelle est la cible à atteindre ?

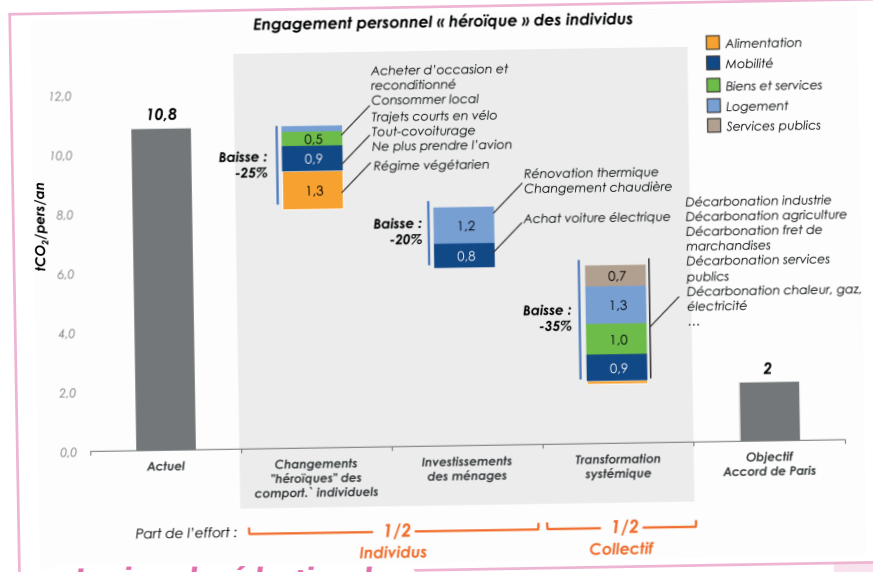
Trajectoires d'émissions de CO2 compatibles avec les objectifs de l'accord de Paris



➤ **Dirigeant.e.s, Décideurs économiques et publics, ainsi que Citoyens doivent faire preuve d'une véritable volonté de transition écologique.** Les Français, sont majoritairement favorables à des mesures plus strictes de lutte contre le réchauffement climatique (enquête BEI et BVA Opinion). C'est une question d'équité.

Afin de véritablement réduire le risque pour nos territoires et non le déporter, **il faut éviter les solutions émettrices de CO<sub>2</sub>, surconsommatrices de ressources, dangereuses pour la biodiversité ou pesant de manière disproportionnée sur des populations fragiles.** Elles réduisent un risque au prix de l'augmentation d'autres dangers : on parle alors de mal adaptation.

Gaz inclus : CO<sub>2</sub> (hors UTCATF France), CH<sub>4</sub>, N<sub>2</sub>O, HFC, SF<sub>6</sub>, PFC, H<sub>2</sub>O (trainées de condensation).  
Source : MyCO<sub>2</sub> par Carbone 4 d'après le ministère de la Transition écologique, le Haut Conseil pour le Climat, le CITEPA, Agrilabys V3 et INCA 3.



Levier de réduction de l'empreinte carbone moyenne

Source : Étude « Faire sa part », Carbone 4.

## Logement

**Le foyer moyen en France :**  
Consommation de 16 565 kWh/an

Répartition de l'énergie utilisée par un logement moyen en France :

- 61,3% chauffage
- 19,5% usages spécifiques
- 12,1% eau chaude
- 7% cuisson

Pour réduire les émissions de GES de mon logement, je réduis mon chauffage de quelques degrés et j'améliore l'isolation de mon logement : en plus c'est bon pour la facture!

## Mobilité

Pour faire son bilan carbone individuel : [nosgestesclimat.fr](http://nosgestesclimat.fr)

Mode de transport	gCO <sub>2</sub> émis par passager et par km
Bicyclette	0
TGV	2
Train	35 - 110
Autobus	25 - 190
Voiture	75 - 220
Voiture (partagée)	75 - 250
Avion	200 - 500
Bateau	400 - 850

A raison de 30 minutes de déplacement tout les jours pendant un an, j'aurais émis 1600kg de CO<sub>2</sub> eq si je prends seul la voiture (c'est presque mon budget carbone annuel de 2 tCO<sub>2</sub>eq.), contre seulement 30kg pour les transports en commun (soit 50 fois moins pour la même durée !). Un aller-retour Paris-NewYork en avion émet à lui seul 2 tCO<sub>2</sub>eq. Pour les vacances, pourquoi pas découvrir la France ou l'Europe en train?

Rationalisons nos déplacements et favorisons les transports en commun, l'autopartage ou la mobilité douce : en plus d'être bons pour la santé et souvent plus rapides en ville, le vélo et la marche n'émettent pas de CO<sub>2</sub>!

## Alimentation

Empreinte carbone (en CO<sub>2</sub>eq) moyenne d'un repas en fonction de la consommation de produits d'origine animale.

Repas avec bœuf/agneau/veau	6,3 kg
Repas avec poulet/porc/poisson/laitages	1,4 kg
repas végétarien	0,5 kg

Empreinte carbone (en CO<sub>2</sub>eq) de 1kg de fruits et légumes moyens en fonction de la production et du transport.

Local et de saison	0,3 kg
Local mais hors-saison	2,2 kg
Importé par bateau	1,3 kg
Importé par avion	21,9 kg

Pour une alimentation peu carbonée, réduire sa consommation de produits d'origine animale et manger local de saison.

## Consommation

Avant même d'arriver entre nos mains, chaque objet a entraîné des émissions de GES : extraction des matières premières, production, transport...

500 feuilles de papier A4	2 kg
1kg de carton neuf	1 kg
Chaise en plastique	28 kg
Canapé	204 kg
T-shirt en coton	7 kg
Jean	25 kg
Chaussures de sport	20 kg
Pull en laine	56 kg
Ordinateur portable	150 kg
Smartphone de 5 pouces	33 kg
Télévision de 40 pouces	370 kg
Console	74 kg
Réfrigérateur (250l)	343 kg
Four électrique	319 kg
Lave-linge	539 kg
Micro-onde	118 kg

Limiter la surconsommation et favoriser la durabilité est un enjeu climatique, mais aussi de biodiversité et d'économie de ressources (eau, métaux, ...).

Source : Avenir Climatique (EduClimat) : (Base Carbone) Ademe, INSEE, Ministère de l'Ecologie, Carbone4.

**Pour + d'infos**

@lobbying@citoyenspourleclimat.org

citoyenspourleclimat.org

